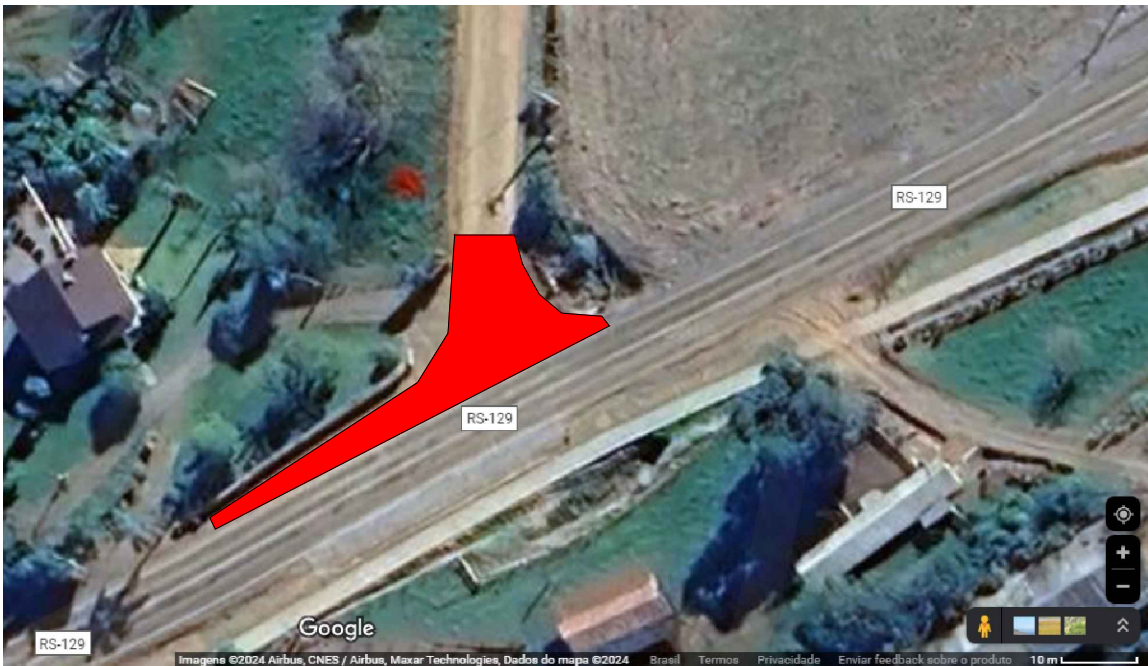


RESUMO DA PAVIMENTAÇÃO	
PARALELEPÍPEDOS	492,00 m2
MEIO FIO	90,00 m
BASE PEDRISCO	49,20 m3



PAVIMENTAÇÃO
Esc : 1:350

Régis Jr. Ranzan Brugnera		Engenheiro Civil – CREA RS254605 Rua Monsenhor João Berneque, Santa Gema São Domingos do Sul – RS (54) 996627129	
Obra: PAVIMENTAÇÃO DE PARALELEPÍPEDOS DE BASALTO – RUA DE ACESSO PARA A "CALHA" SAÍDA RS-129 – SÃO DOMINGOS DO SUL – RS			
Descrição: ACESSO RUA "CALHA"		Prancha	
Escala: Indicada	Área: --	Data: 12 / 03 /2024	05